



南アルプス市商工会
 山梨県南アルプス市飯野2812
 TEL055-280-3730 FAX055-280-3731
 発行人/小林寛樹
 年10回発行
 協賛協力/株式会社 渡辺新聞店
 南アルプス 林屋新聞店

おすすめ！南アルプス市産フルーツをつかった冬のスイーツ紹介



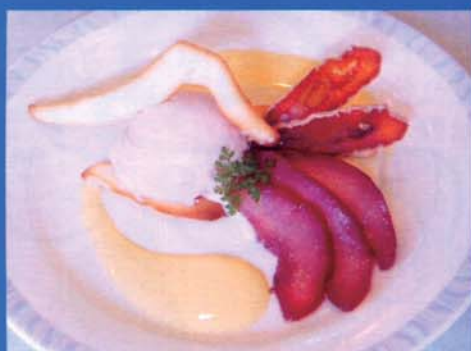
『御勅使川のしらべ』
 取れたてのさくらんぼを煮つめてしっとりした生地に包んだ洋風のおまんじゅう。第24回全国菓子博覧会「栄誉大賞」受賞
 1個 110円 松の屋



『ずもも便り』
 スモモ100%ゼリーにクリームチーズベースの生地をのせやさしく焼き上げました。
 南アルプスフルーツ菓子研究会
 1個 210円 代表 瓦屋



『クリームブリュレとあんほ柿のタルト』
 濃厚なクリームと旬のあんほ柿の相性抜群！新しくてなつかしい味わい。
 1カット480円 アニーズカフェ



『デリシャス南アルプス (季節のデザート)』
 桃シャーベット、ラフランスの赤ワイン煮とムース、ゆず入りごろ柿に富士山を添えて！
 料理注文の方で500円 ピストロ・ホサカ



『マカロン』
 南アルプス市産のラズベリー、ブルーベリーを素材にしたマカロンです。表面サククリ、中しっとり絶妙のバランス。いくつでも食べられそう！
 各180円 ジアマリア



『ずももの果郷ラスク』
 ソルダムビューレ入りバターにカリッとサクサクの生地。
 1袋 200円 ベーカリーループル



『フルーツ生キャラメル』
 果汁が口の中でとろけます。青りんご、すもも、ラズベリー
 1袋 400円

『パート・ド・フリユイ』
 新鮮でジューシーな南アルプスのフルーツを素材にしたフランス流ゼリーです。
 1箱 680円 ジアマリア



『南アルプス詩 ソルダム巻・焼りんご』
 すももとリンゴの果肉たっぷり！和菓子屋さんのフルーツスイーツ！
 各105円 三好堂



『ずもものプッセ』
 ふんわり香り高いプッセに甘酸っぱいすももジャムの風味が絶妙な味わいです。
 1個 126円 清月

フルーツスイーツマップ掲載店より抜粋 (各店電話番号は裏面に記載)

南アルプス市商工会の最新情報が満載！

南アルプス市商工会

検索

詳しくはWebへ

<http://www.minamialps-shokokai.jp>



携帯サイト

新規会員紹介

フジハラセイメン 藤原製麺工場



フジハラセイメンは、山梨の伝統料理
ほうとうやお蕎麦、うどん、ラーメンな
ど、本気でメンを作っている会社です。
八ヶ岳の美味しい湧水を使って作った
自慢のメンは小細工抜きでとにかく美味
しい!

代表者 藤原 博男
所在地 北杜市高根町長沢1812-4
連絡先 0551-47-4211
URL <http://www.yatsugatake-soba.net/>

- ・煮干しラーメン (スープ付き2食) 300円
- ・づけ麺 (濃厚魚介豚骨風味2食) 300円
- ・生ほうとう (国産小麦使用3人前) 300円

ハッピーパークにて
絶賛発売中!

あなたと、コンビに、 FamilyMart

ファミリーマート 南アルプス野牛島店

年末年始ご予約承り!

今年も「クリスマスケーキ」「年賀状印刷」「おせち」「お歳暮」のご予約
承りがスタート! ラインナップ豊富、楽しい年末年始のご予約は、フ
ァミリーマートでどうぞ!

代表者 小室真由美
所在地 南アルプス市野牛島1828-1
連絡先 055-280-0322
URL <http://www.family.co.jp/index.html>



住まいの増改築

信頼・安心・公平で
安心施工な
地元の業者

- ・どこに頼めばいいの? 悪徳業者にだまされたらどうしよう。
- ・いったいいくらかかるの? 見積り後の追加工事で上乗せされたらどうしよう。

住まいのリフォーム部会なら安心してリフォームできます

リフォーム部会のメンバーは商工会加盟の建
設関連業者の有志です。→信頼できます。

見積審査、完成審査と南アルプス市建築協
会の無料の検査が入ります (第三者機関のチェ
ック機能付) →さらに安心。

見積り・点検無料
お気軽にお電話を

南アルプス市商工会 住まいのリフォーム部会 事務局 / ☎055-280-3730

年末調整相談会開催!

平成22年度中に、給与(パート・アルバイト含む)・専従者給与等の支払をした方は、
税務署に給与支払額の報告、源泉所得税の納付・還付等の手続きを行なう必要があります。
商工会では、下記の日程で相談会を開催しております。お気軽にご相談ください。

- 開催日時 平成22年12月20日～平成23年1月11日
(土・日・祝祭日と12/28～1/4は除く)
- 開催時間 午前9時～午後4時まで
- 開催場所 南部センター (甲西・若草・櫛形地区の方)
TEL283-0503
- 北部センター (白根・八田・芦安地区の方)
TEL282-5733
- 記帳センター (記帳代行の方)
TEL284-3054
- 手数料 従業員1名につき1,100円(非会員 3,300円)

【必要書類等】

- 所得税納付書
- 前期の納付書及び源泉徴収簿の控え
- 源泉徴収簿または給与台帳
- 扶養控除等申告書
- 配偶者に収入がある
- 保険料控除申告書
(生命・損害・地震保険料控除証明)
- 国民健康保険の金額
- 国民年金・国民年金基金・小規模共済等の証明書
- 住宅借入金等特別控除の明細書



記帳センター 瓦版

記帳代行事業所訪問シリーズ 第1弾 精肉店 はな龍



はな龍 店主保坂さん夫妻

12月に入り寒さも一段と厳しくなってきました、皆様いかがお過ごしでしょうか。
今月号より記帳センター瓦版がスタートします。
記帳代行先のお店を担当者が訪問し紹介します。
記念すべき第1回目は中銀若草支店の隣にお店を
構える精肉店 **はな龍** さんです。

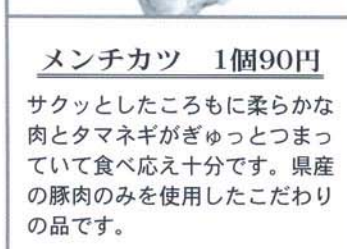
一歩お店に入ればカウンターショーケースにずらりと並べられた商品の数々。
まさに昔ながらの"お肉屋さん"といった佇まいです。そんな「はな龍」さんの自
慢の逸品、コロッケとメンチカツを頂いてきました。

揚げ物は作り置きをせず、注文を受けてからその場で揚げてくれます。お客さ
んのなかには揚げたてを1つ食べながら帰る、なんて方も。1日限定、コロッケ
は約80個、メンチカツは50個程。電話での注文も受け付けています。受験シー
ズではトンカツが大人気。食べれば合格成就すると評判のカツです。そして記帳
センター長のいち押し、**馬のもつ煮**は柔らかくてとってもヘルシー。30年変わら
ない人気の味です。おいしい肉と安全にこだわった品々を、是非召し上がってみ
て下さい。(担当 青柳)



コロッケ 1個70円

化学調味料一切不使用。食の安全
にこだわって自家製ジャガイモを
使用したお店の人気商品です。何
個でも、何度でも食べたくなる味
です。



メンチカツ 1個90円

サクッとしたころもに柔らかな
肉とタマネギがぎゅっとつまっ
ていて食べ応え十分です。県産
の豚肉のみを使用したこだわりの
品です。



はな龍

所在地 南アルプス市寺部970-1
電話番号 055-283-0965
営業時間 午前9:30 ~ 午後7:00
定休日 日曜日

第12回 瓦作品コンテスト作品募集!

山梨県郷土伝統工芸認定品「甲州鬼面瓦」でおなじみの若草瓦会館では、第12回瓦作品コンテストを実施いたします。毎年市内外から約400名の参加をいただいております。奮って参加ください。



瓦, その伝統の妙

主催 若草まちおこし協同組合、若草瓦会館
後援 南アルプス市、南アルプス市議会、南アルプス市教育委員会、南アルプス市商工会

実施内容

- ①募集作品 若草瓦会館にて、自分で制作したオリジナル瓦製品
- ②募集期間 平成23年1月23日(日)まで
- ③作品受付 若草瓦会館 南アルプス市加賀美2605-5
 休館日:月曜日(祭日の場合は翌日),
 年未年始【12月27日(月)~1月3日(月)】
- ④参加資格 小学生および幼稚園・保育園児
- ⑤参加費用 1,000円(粘土代・焼成費代等)
- ⑥審査 美術工芸専門家(3名)による審査。
- ⑦各賞
 南アルプス市長賞 1点
 南アルプス市議会議長賞 1点
 南アルプス市教育委員会教育委員長賞 .. 1点
 南アルプス市商工会長賞 1点
 若草まちおこし協同組合長賞 1点
 入選 10点
 ※入賞者は新聞紙上で発表し、賞状と副賞が授与されます。
- ⑧展示期間 平成23年2月10日(木)~11日(金) 若草瓦会館ホール
- ⑨作品返却 展示期間終了後、若草瓦会館にて随時返却する。
- ⑩問合わせ 若草瓦会館 電話283-5870 FAX283-5871



50人未満の、小規模事業場の健康づくり、応援します

- ・健康診断結果の見方が分からない
 - ・忙しくて社員の残業が多いけど健康状況が心配
 - ・メンタルヘルスの進め方が分からない
- 等々について産業医が相談に応じます。
 (診療・健康診断は行いません)

無料です



お問い合わせは下記までお気軽に
中北地域産業保健センター
 甲府市相生1-2-27 (やまぐち社労士事務所内)
 TEL/FAX 055-226-2417
 E-mail chuuhoku@yahoo.co.jp
 URL <http://www.yamanashi.med.or.jp/nakakoma/sanpo/>

ビッグニュース!

俳優 **大杉漣**さん
 ハッピーパークに来店!



11月20日(土)、俳優の大杉漣さんが「テレビドラマの極秘回ケ」のためハッピーパークを訪れました!商工会関係者も多数出演!(カットされていなければ)。収録後は記念撮影にも快く応じてくれ、南アルプスの特産品もたくさん購入していただきました。ドラマ放映は来年2月予定とのこと。詳細は来月号に!

最新SEO対策セミナー

あなたのホームページをグレードアップ!
 カリスマWEBコンサルタントの加藤忠宏氏を招き、最新SEO対策について、またこれからのネットビジネスの方向性について学びます。

日時 平成22年12月15日(水)
 午後2時~午後4時
場所 南アルプス市商工会館
講師 (有)アイ・リンク・コンサルタント
 代表取締役 加藤 忠宏 氏 (中小企業診断士)
参加料 無料



- 内容・Yahoo偏重からGoogle偏重の時代へ
- ・最新SEO基本特製
 - ・すべての検索エンジンに有利な加点要素とは
 - ・Google対策で重要なこと
 - ・ありがちな失敗事例
 - ・有料リンクのワナ
 - ・企業ブログでSEO効果7.9倍に 他

主催 南アルプス市商工会・風林火山ビジネスネット運営委員会

夢現塾 だより



第8回夢現塾(11月15日)では、高木先生の熱心な個別指導のもと、すべての塾生が「我が社の企業理念体系」(我が社はこのために存在する)を完成させました。そして中期経営戦略の課題を抽出するために、自社の置かれた環境を知るためのダイナミックSWOT分析へと進んでいます。



(夢現塾 第8回 感想
 森本金属株 森本太郎)
 夢現塾の講義も早いもので半分を終え、塾の内容も濃いものになってきました。今回の講義までで企業理念体系を構築し、自社のビジョンがはっきりと出てきました。塾生の仲間も業種は違うけどみんな経営の根本的な部分是一緒なのかな?と思いました。次回の講義から中期戦略、楽しみです。

日頃の感謝をこめて
**読者プレゼント
 コーナー**

ハッピーパーク
**商品券
 2,000円分**
 5名様

プレゼント申し込み方法
 住所・氏名・年齢・電話番号また感想・情報などをご記入の上12/15までにハガキ、FAX又はメールにて商工会までご応募ください。

〒400-0222 南アルプス市飯野2812
 南アルプス市商工会 宛
 FAX 055-280-3731
info@minamialps-shokokai.jp
 ※メールの場合は件名をプレゼント希望とし添付形式での送付はお避けください。

【11月号当選者】
 村松 真弓
 矢崎 かよ
 杉山美和子
 小松 時宗
 貝賀 瑞紀

あなたのお財布を応援します。

【ご利用方法】クーポン券を切り取って加盟店にご提示ください。それぞれのサービスが受けられます。
※他のサービス券との併用はできません。

南アルプス! ラッキークーポンで、あなたの知らない南アルプスをもっとお得に買い物やお食事をしちゃおう!

クーポンを使用したときに、あなたが出会った素敵なエピソードや感想などをメールで教えてください。
応募先 info@minamialps-shokokai.jp
応募された方の中から抽選で5名様にアニーズカフェ特製「季節のフルーツタルト無料引換券」プレゼント!

山梨県産フジ産ポークのとんかつの店 **とんかつ かつ金**

忘年会ご予約で2,100円以上のコース料理10%割引
月曜日～木曜日で3名様以上

※他のサービス券との併用はできません。
南アルプス市荻沢852-3
営業時間 11:30～14:00
17:00～21:30
TEL 055-284-1929
使用期限 平成22年12月30日
http://www.katukin.com

味の店 **西きや**

買物料金の5%割引
(特売品、仕出し料理は除く)

※他のサービス券との併用はできません。
南アルプス市寺部1239
定休日 日曜日
仕出し料理は年中無休
営業時間 9:00～19:30
使用期限 平成22年12月31日
TEL 055-282-1513

田舎カフェOrchard **オーチャード**

ミニソフトクリームサービス
カフェタイム(15:00～18:00は除く)
お食事をされた方で15名様以下に限る

※他のサービス券との併用はできません。
南アルプス市徳永410
定休日 木曜日
営業時間 11:30～22:00
使用期限 平成22年12月28日
TEL 055-280-5501

信州そば処 **玄**

コーヒー・デザート・5%割引
いずれかサービス

※他のサービス券との併用はできません。
南アルプス市西野2084-5
定休日 火曜、第3月曜日
営業時間 11:30～14:30
17:30～20:00
そば売り切れ次第終了
使用期限 平成22年12月31日
TEL 055-284-5741
http://gensoba.main.jp

建築工事・リフォーム **住宅用火災報知器**
(株)米山住研 6,720円⇒2,980円(税込)

※他のサービス券との併用はできません。
南アルプス市飯野1810
定休日 日曜日
営業時間 8:00～20:00
使用期限 平成22年12月30日
TEL 0120-39-2460
http://www.ones-home.net

手打ちうどん **お食事ご注文の方に**
たつちゃんうどん 自家製辛味噌プレゼント

※他のサービス券との併用はできません。
南アルプス市小笠原375
定休日 日曜日
営業時間 11:00～14:00
17:00～20:00
使用期限 平成22年12月31日
TEL 055-282-2300

種苗・園芸品・農業資材等 **キッチン菜園、話題のスプラウトがわずか150円で!**
容器と種セット

ハラダ種苗(株) #850(大) #580(小)を10%OFF

※他のサービス券との併用はできません。
南アルプス市西南湖4429
定休日 無休
営業時間 8:30～18:30
TEL 055-282-1476
http://harada-seed.com/

手づくりの和菓子 **アルピーカードポイント**
瓦屋 3倍

※他のサービス券との併用はできません。
南アルプス市小笠原1603
定休日 月曜日
営業時間 9:00～19:30
使用期限 平成22年12月19日
TEL 055-284-2100

タルト専門店 **ご注文料金の**
アニーズカフェ 全品10%OFF

※他のサービス券との併用はできません。
南アルプス市上今諏訪457
定休日 月曜日
(祝日の場合営業、翌火曜日定休)
営業時間 11:00～20:00
使用期限 平成22年12月26日
TEL 055-284-5232

フォネット **各社最新冬モデル**
南アルプス店 頭金5,250円⇒0円
トライアル店、峡西店でも利用可

※他のサービス券との併用はできません。
南アルプス市桃園1704
定休日 元旦
営業時間 (平日) 11:00～20:00
(土日祝) 10:00～20:00
TEL 055-280-1557
http://www.phonet.jp
使用期限 平成23年1月31日

花鉢木販売 **1,000円以上お買上げの方に**
(有)なでしこ 花木鉢プレゼント

※他のサービス券との併用はできません。
南アルプス市荻沢1326
定休日 無休
営業時間 8:30～19:00
使用期限 平成22年12月31日
TEL 055-283-4187

介護サービス **1泊2食5,000円を**
パーク甲西 申込の方10%割引

※他のサービス券との併用はできません。
南アルプス市西南湖100
定休日 無休
営業時間 24H営業
使用期限 平成22年12月31日
TEL 055-282-8202

らあめん家 **飲食料金の100円割引**
めん麺 (1,500円以上で200円割引)

※他のサービス券との併用はできません。
南アルプス市下今井348-2
定休日 木曜日
営業時間 11:30～14:00
18:00～23:00
使用期限 平成22年12月30日
TEL 055-282-4200

大型酒専門店 **アルピーカードポイント**
リカービラのたや 3倍

※他のサービス券との併用はできません。
南アルプス市3648-5
定休日 火曜日
営業時間 9:00～19:00
使用期限 平成22年12月31日
TEL 055-282-1830

名取 **全商品10%割引**
ふとん店 +アルピーカードポイント3倍

※他のサービス券との併用はできません。
南アルプス市飯野2848-9
定休日 第1、3水曜日
営業時間 9:00～20:00
使用期限 平成22年12月31日
TEL 055-282-2262

アゲハリ美容の薬用クリーム誕生。
ほおに、豊かなハリ弾力を与えます。

BENEFIQUE
RENEW
NIGHT CREAM
J'AMÈRO



スキンケアからメイクまで親身にアドバイス
化粧品専門店ならではの対応でみなさまの「キレイ」を応援します。

化粧品ないとうのサービス

- 毎月5日、15日、25日はないとうのポイント4倍サービス
- 無料肌診断いたします
肌診断器で詳しくチェックします
- ないとうのエステ 1,050円(税込)
疲れた肌をリフレッシュ
- 眉スタイリング実施中

化粧品ないとう オギノ峡西店内(東入口)
TEL.055-282-7645

期間限定特典
12月10日まで資生堂・カネボウ
化粧品お買い上げの方に
スタンプ4倍進呈
(ないとう愛用者カードポイント)

住所:
氏名:
この券をキリトリご持参下さい