

### 融資金利情報

- (主な貸付制度)  
平成19年 4月 1日現在
- 国民生活金融公庫(普通貸付) 2.5%
  - 国民生活金融公庫(経営改善貸付) 2.2%
  - 国の教育ローン 2.3%
  - 商工貯蓄共済融資 2.375% (別途保証料)
  - 南アルプス市小口資金融資 2.55% (別途保証料)
  - 山梨県事業促進融資 2.1% (別途保証料)

# 商工会南アルプスだより



題字：故 名取和久 氏

●URL : <http://www.minamialps-shokokai.jp> ●E-mail : [info@minamialps-shokokai.jp](mailto:info@minamialps-shokokai.jp)

### 商工会の現況

平成19年 4月 1日現在

商工業者数2,722名  
小規模事業者数2,397名  
商工会員数1,954名

- 南アルプス市商工会  
山梨県南アルプス市飯野2812  
TEL.055-280-3730 FAX.055-280-3731
- 発行人/小林寛樹
- 年6回発行(奇数月の1日)
- 協賛協力/株式会社 渡辺新聞店  
南アルプス 林屋新聞店

『南アルプスふるさと会』会員募集

旬の味覚を直送

南アルプスのフルーツをご家庭へ

商工会が運営する「南アルプスふるさと会」では、6月～12月までの期間、南アルプス山麓の気候風土が育てた、旬の果実・サクランボを始め、白鳳桃、ぶどうの王様・巨峰、高級種ぶどうの甲斐路、甲州小梅、冬の味覚・あんぼ柿などの新鮮果実を希望コースごとに直送致します。

お手頃の「くだものコース」一口・会費は15,750円から「特撰コース」36,750円(各送料・税込み)まで全5コースをご用意。産地直送システムならではの《甘味・旨味・食感が自慢の逸品》を是非、この機会にご家庭に贈答用にもご利用下さい。

●コース案内(下記5コースより選択)

① 特撰品コース (申込会費一口)	36,750円
② 全品目コース ( " )	31,500円
③ 花コース ( " )	21,000円
④ Aくだものコース ( " )	21,000円
⑤ Bくだものコース ( " )	15,750円

(例)④Aくだものコース(21,000円)

宅配月	6月	7月~8月	8月~9月	9月~10月	11月~12月
特産品名	さくらんぼ(バラ詰め) L玉 800g	桃(白鳳) 光センサー 6玉	ぶどう(巨峰) 2kg	ぶどう(甲斐路) 2kg	A あんぼ柿 B 甲州小梅・果物ジャム C 味噌・果物ジャム (A・B・C)の1点

●ご加入方法  
●お申し込みは電話・ハガキ・FAXにてお問い合わせ下さい。追ってパンフ等入会申込書をお送りします。(お申し込み期限は5月15日まで)

お問い合わせは 南アルプス市商工会  
〒400-0203 山梨県南アルプス市徳永410  
TEL.055-285-2088 FAX 055-285-4258

## ホームページを更新!

### トップページに企業広告も募集

本年2月から市内のIT関係に詳しい商工業者10名で組織する情報推進委員会のため、商工会のホームページをリニューアルした。

商工会のトップページには、企業の広告バナーの掲載スペースも確保。広告企業のホームページへのリンクもはられ、ホームページのランクアップに一役かっている。

会費・広告料等の詳細については、現在検討中。掲載希望の企業は商工会本所まで問い合わせ下さい。(ホームページアドレスは上記新聞タイムス欄を参照)

## 完熟フルーツマスター&こだわりの飲食店を募集中

### すべては、南アルプス市ファンづくりのために!

果物づくりのプロ農園主とその果物を使用するこだわり飲食店(レストラン・菓子店など)相互が切磋琢磨することで、フルーツ産地として更なるレベルアップの向上やフルーツのブランド化を図ることで付加価値の高い観光農業を目指すのが『完熟フルーツマスター』認定制度です。

このフルーツマスターに認定されると、農園主には、「認定プレート」が授与され、「完熟フルーツマスター認定シール」を使用できます。

認定シールを貼ることで、フルーツの付加価値がアップします。飲食店も「完熟フルーツマスター認定マーク」を使用でき、店頭で認定マークを掲げることで、お客さまに特徴あるお店づくりをアピールでき、魅力アップに繋がります。

既に認定された農園経営者のフルーツマスターは6名。果物を使用する飲食店13店が登録されています。また申請中の方も3名います。

この事業の趣旨に賛同される方は是非応募下さい。  
《詳細は総務振興課:保坂まで》

ぶどうの伝導師	ももの伝導師	すももの伝導師	さくらんぼの伝導師	あんぼ柿の伝導師	すもも「貴陽」の伝導師
小野 隆	飯野 公一	塩谷 久	中込 信之	小林 義朗	高石 鷹雄
ぶどうさくらんぼすもも桃	桃すももぶどう	すもも	さくらんぼ桃	あんぼ柿キウイさくらんぼ	すもも貴陽ぶどう
大変珍しい高級葡萄が味わえる。通称ぶどう仙人。	安心、安全でおいしい果物を提供。出荷量は市内でもトップクラス。	大石、サンタローザ、ソルダム、太陽など絶品のすももが味わえる専業農園。	お客様の満足度を追及するさくらんぼ狩り観光の創業から係わった人物。	新しい農業技術を取り入れ、研究熱心なあんぼ柿づくりの名人。	幻フルーツの高級すもも貴陽の開発者。

## パッケージで価値を高めるお手伝い.....

# シラネパックの美粧ダンボール

有限会社シラネパック TEL:055-282-6882  
〒400-0222 南アルプス市飯野3686 FAX:055-282-6577

## 欲しい家が欲しい家

### 外断熱・二重通気工法

私たちはこの本に則り、いい家づくりを実践しています。

## 四季の家 (株)ナカゴミ建設

本社 南アルプス市田島786  
昭和店 昭和町清水新居1048 0120-822-224  
松本店 長野県松本市平田東3-30-2  
HP <http://sikinoie.jp> メール [info@sikinoie.jp](mailto:info@sikinoie.jp)



好評につき 第2弾!!

「南アルプス温泉ロッジ」「ハッピーパーク」  
の施設を支援する  
**友の会 会員募集!!**

平成19年度

友の会 年会費/1口 10,000円 (一人何口でも可)

会員特典は  
なんと、18,000円位となります。

平成18年4月1日よりスタートした南アルプス温泉ロッジ、ハッピーパークを支援する友の会に昨年は、約400名の方々に入会していただき、ありがとうございました。本年も会員募集を開始致しますので、ご加入くださるようご協力をお願い申し上げます。

申込先:南アルプス市商工会  
☎055-280-3730(担当:笠井)

- 南アルプス温泉ロッジの特典
- ①一泊無料宿泊サービス (お一人様2食付(7・8月を除く))
  - ②同伴者宿泊代50%OFF (お一人様1泊2食付(7・8月を除く))
  - ③無料入浴券5枚進呈
- ハッピーパークの特典
- ④レストラン「オーチャード」コーヒー無料券5枚進呈
  - ⑤レストラン「オーチャード」での飲食費5%OFF(有効期限内)
  - ⑥売店でのお買物5%OFF(有効期限内)
- ※各特典は1口加入例です。各特典は加入口数に従って加入口分だけ増えます。(⑤・⑥は除く)  
※各特典の有効期限は、平成20年3月末日迄です。

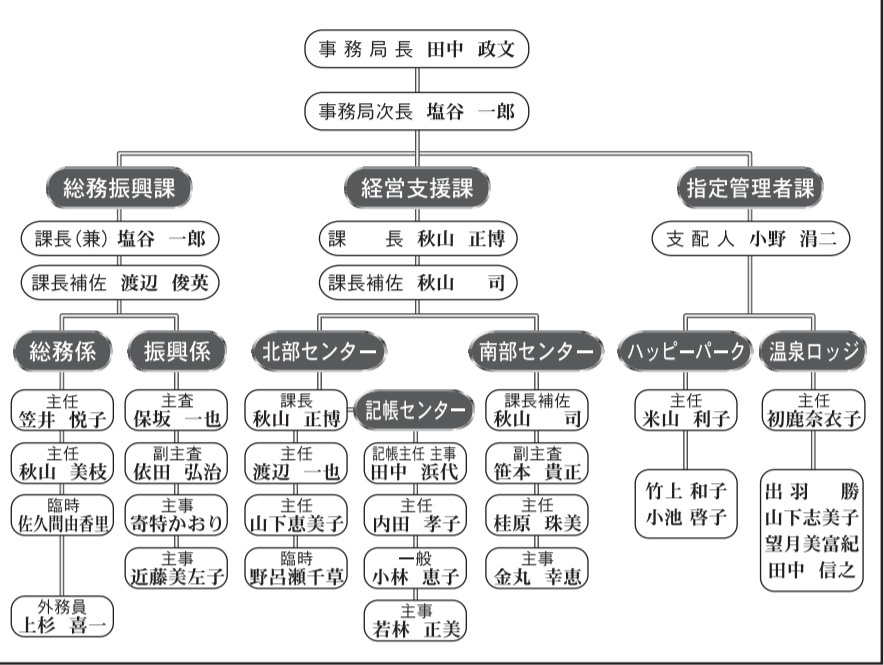
新体制でスタート(19年度)事務局長交代!

4月の人事異動で名取健二事務局長の退職に伴い、新たに田中政文事務局長が就任されました。田中事務局長は金融機関出身の局長であり、また南アルプス市出身ということもあり、地元商工業関係に精通している。就任にあたり「市内商工業者のお役に立ちたい」と抱負を語った。



田中政文事務局長

南アルプス市商工会事務局機構組織図(平成19年度)



経営支援課からお知らせ

面談・即決が可能!

平成19年度国民生活金融公庫定例相談会の開催案内

この定例相談会は当商工会が面談・相談会場となりますので、融資申込・審査にかかる時間が大幅に短縮されます。是非ご利用下さい。

○開催日時・開催場所(相談件数によって開催日時が変更する場合があります)

第1回	4月11日(水)	13:30~16:00	北部センター
第2回	5月9日(水)	13:30~16:00	南部センター
第3回	6月13日(水)	13:30~16:00	北部センター
第4回	7月11日(水)	10:00~15:00 《夏期資金対応1日公庫》	南部センター
第5回	9月12日(水)	13:30~16:00	北部センター
第6回	10月10日(水)	13:30~16:00	南部センター
第7回	11月7日(水)	10:00~15:00 《年末資金対応1日公庫》	北部センター
第8回	2月13日(水)	13:30~16:00	南部センター

○申込先(事前申込された方は待ち時間なく面談・相談ができます)

南アルプス市商工会	南部センター	283-0503
	北部センター	282-5733

○国民生活金融公庫融資一例(平成19年4月1日現在)

普通貸付	4,800円以内	2.5%	固定金利、運転5年・設備10年以内返済
経営改善貸付	550万円以内	2.2%	固定金利、運転5年・設備7年以内返済
教育ローン	200万円以内	2.3%	金融情勢によって変動 10年以内返済

頑張るあなたを積極的に応援したい  
課題(テーマ)別事業の参加者を募集します!!

商工会では会員の皆様の経営に役立つ講習会・研修会などを業種別に設置された5つの部会を中心に行ってきました。昨年度、より会員の皆様のニーズに対応し、効果的かつ効率的な商工会事業活動を考えるため、「事業検討特別委員会」を設置し、部会活動のありかたや新しい商工会事業の取り組み方について検討を重ね、この度その答申がまとまりました。

答申では部会は業種別に必要な研修会・イベント参加等の事業を行い、新たに業種を超えた課題(テーマ)別の事業を行うことで会員ニーズに対応していくとなっております。

業種を超えた課題別事業とは、

- 経営者のスキルアップのための「経営戦略研究会」
  - ITを経営に生かすための研究会(ビジネスブログ、売れるHPづくり)
- というような業種に関係なく参加できる内容で、意欲ある企業を積極的に支援していくという「この指とまれ」方式の事業です。同じ目標を持った参加者をグループ化して集中して支援していきます。

テーマ別事業の参加者募集は、商工会ホームページ、文書等で近日中に全会員の皆様にお知らせします。乞うご期待

好評につき今年も開催! パソコン教室(年間スケジュール)

パソコン 検定対策講座	P検4級 対策コース	7月	2日(月)	19:30~21:30	試験日	7月	18日(水)	19:30~21:30	
			3日(火)	21:30			26日(木)	14:00~16:00	
		8月	2日(木)	14:00		試験日	8月	23日(木)	19:30~21:30
			3日(金)	16:00				29日(水)	14:00~16:00
		9月	4日(火)	19:30	試験日	9月	20日(木)	19:30~21:30	
			5日(水)	21:30			26日(水)	14:00~16:00	
		10月	2日(火)	19:30		試験日	10月	16日(火)	19:30~21:30
			3日(水)	21:30				24日(水)	14:00~16:00

パソコン 教室	Windows Vista Office2007 体験セミナー 2コース (昼の部・夜の部)	6月	27日(水)	14:00~17:00	パフォーマンスや操作性が向上しています。いったい何が変わったのか? 1. Vistaで何が変わるのか? 2. とにかく動かしてみる 3. ユーザーインターフェースが一変Office2007 4. 使ってみれば便利
	デジカメ 100倍活用術	7月	11日(水)	18:30~21:30	1. デジタルカメラ撮影時のコツ 2. デジタルカメラからパソコンへの取り込み方法 3. 画像取り込み後のファイル管理方法 4. ワードを使用しての編集作業 5. インクジェットプリンターによる出力
	ワードで作る POP広告 チラシ	8月	9日(木)	18:30~21:30	1. POPとは 2. パソコン操作指導 3. 画像データの取り扱い方 4. ワードでの編集作業 6. インクジェットプリンターによる出力
	ブログ活用! 講座 何かと話題のブログ! こんな使い方 商売繁盛!	9月	11日(火)	18:30~21:30	1. ブログ(BLOG)って何? 2. ブログの仕組みを知る 3. ブログのメリット 4. 事例紹介 5. ブログを開発してみよう 6. ブログのビジネス活用法

どのコースも先着10名限定 受講料は、商工会員5,000円・一般10,000円(全コース) 試験費用は別途(4級3,000円、3級5,000円)



第2回 さくらんぼまつり

開催日: 6月10日(日) **開催決定!!**

場所: ハッピーパーク 徳永410

南アルプス市商工会行事予定(5月~6月)

- 5月 8日(火) 社会保険無料相談会(商工会南部センター)
- 5月 9日(水) 国民生活金融公庫定例相談会(商工会南部センター) (午後1時30分~4時)
- 5月16日(水) 社会保険労務士無料相談会(商工会南部センター)
- 6月 6日(水) 社会保険無料相談会(商工会南部センター)
- 6月10日(日) 第2回さくらんぼまつり(ハッピーパーク)
- 6月13日(水) 国民生活金融公庫定例相談会(商工会北部センター) (午後1時30分~4時)
- 6月20日(水) 社会保険労務士無料相談会(商工会南部センター)

広告掲載を応募します

広告掲載料 表面(1・4面) 30,000円(4企業)  
中面(2・3面) 15,000円(4企業)

発行予定日 7月1日(日)  
発行枚数 21,000枚  
(南アルプス市内全戸新聞折込)

申込期限 5月31日(木)  
(申込み多数の場合は抽選)

JCI 南アルプスJC 会員募集中!

仲間になりませんか?  
JCメンバーになって、私たちと一緒に南アルプス市の『明るい豊かな社会』づくりに参加しましょう!  
男女問いませんのでご連絡お待ちしております。  
連絡先:055-284-2205(事務局)  
090-4918-3275(金丸)  
<http://minami-alps.yamanashi-bl.com/>



# こちらフルーツ研究所

## "フルーツの宝石" サクランボ 初夏を思わせる甘酸っぱいおいしさ

南アルプス市を代表するフルーツ、サクランボの季節がやってきます。フルーツの宝石といわれるサクランボは、キラキラ輝く粒と甘酸っぱい味わいが、初夏を思わせる果物です。今回は白根インター近くで観光農園を経営する中込信之さんに、おいしいサクランボの見分け方などを教えていただきました。



南アルプス地域では明治からサクランボの栽培が始まったそうで、扇状地ならではの糖度の高いおいしいサクランボが実ります。この地域では佐藤錦と高砂が主流。今年は例年より収穫時期が早まる様子で、中込さんの観光農園も、いつもは6月初めに開園しますが、今年は5月25日あたりからスタートする予定だそうです。

おいしいサクランボを見分けるには、実がしっかりと色づいていて、ツヤと張りがあるのがポイント。見るからにおいしそうなお実が、やはりおいしいそうです。また軸がきれいな緑色をしていることも新鮮な証拠です。

サクランボ狩りの場合は、日光がたくさんあたっているところの方がおいしく、「自分の目線より上なら間違いない」と中込さん。また木から直接もぎとる場合は、実だけをとってください。軸を強く引っ張ると、来年の芽を欠いてしまいかねません。

買ってきたら、できるだけ早いうち食べてください。保存する場合は、ラップなどをかけて密閉した方が鮮度が保たれます。

観光農園では、40分で2000円というところが多いようです。「初めにがむしゃらに食べてしまわず、40分間をバランスよく、おいしいのを選んで食べて、存分に楽しんでください」と中込さん。アドバイスを参考に、ぜひ出掛けてみてください。

# 暮らしのレシピ

## 新じゃがの季節にぴったり

### ばれいしょの権兵衛揚げ

食生活改善推進委員会発行の郷土料理冊子「残したい味」から、今回は「ばれいしょの権兵衛揚げ」を紹介します。

昔、武将で料理が上手な権兵衛が、戦に敗れ食べ物が何もない時、農家の人が捨てようとした小さくて食べられないばれいしょをもらい、作ったと言われています。

じゃがいもを丸のまま使うこの料理は、新じゃがのおいしい今の季節にもぴったり。ぜひお試しください。



- 材料 (4人分)
- ばれいしょ 500g (ピンポン玉大)
  - 油 適量
  - 砂糖 大さじ1
  - しょうゆ 大さじ2
  - 酒 小さじ1強
  - 水 1/4カップ
  - 山椒 または生姜汁 少々

#### 作り方

- 1 ばれいしょはきれいに洗い、とろ火で焦がさないように楊枝が通るくらいに焼き揚げる。
- 2 鍋に砂糖、しょうゆ、酒、水、山椒または生姜汁を入れて煮詰める。
- 3 2で煮詰めた調味液に、1で揚げたばれいしょを入れて煮からめる。

# ココロとカラダのクリニック

## 深刻な骨折につながる骨粗しょう症 日頃の運動、食生活、日光浴が大切!



荻原輝男院長

寝たきりの原因に、骨粗しょう症による骨折が多いことをご存知でしょうか? 骨粗しょう症は自覚症状がないことも多く、気付かないうちに骨がもろくなっていて、ちょっとしたことで転倒し、長期の入院、さらに寝たきりになるというケースも少なくないようです。どうすれば元気な骨のままでいられるのでしょうか。荻原整形外科・外科医院の荻原輝男院長にうかがいました。

#### 一まず骨粗しょう症とは?

体内のカルシウムが不足して骨がもろくなり、骨折しやすくなる病気です。閉経後、特に高齢の女性に多くおこります。もちろん男性もなりうる病気です。

#### 一骨粗しょう症になると、どんなことがおきますか?

ちょっとしたはずみで骨折してしまいます。中でも腰や背中(脊椎)、足の付け根(大腿骨)の骨折が多く、これらの骨折による入院から、認知症や寝たきりになってしまうこともあります。普段の生活が自分でできなくなり、介護の必要性も考えられます。

#### 一骨折を防止するには?

浴室やトイレ、階段などには手すりをつけ、床がすべらないようにすることが必要です。外出時は杖を使用してください。そして何より日常生活の食事、運動、日光浴が大切です。

#### 一日常生活で気をつけることは?

骨は負荷を与えることで丈夫になるので、適度な運動が大切です。毎日散歩をしましょう。また食生活も大切です。乳製品や青もの野菜などカルシウムを多く含むものを欠かさず、あわせてカルシウムの吸収を良くするビタミンDが多い青魚なども摂りましょう。さらに日光浴もして、普段から骨を丈夫に保つよう心掛けてください。日頃の運動や食事が骨粗しょう症の予防にもなります。

### クイズ

6月10日(日)ハッピーパークにおいて「第2回さくらんぼまつりIN南アルプス市」が開催されます。今年のさくらんぼ種飛ばし大会では一般の部の優勝者は何メートル飛ばすか予想して下さい。

①5メートル未満 ②5~10メートル ③10メートル以上

【ヒント】昨年の優勝者の記録は12.93メートル

賞品 ハッピーパークで使える1,000円分の商品券が10名様に当たります。

申込み ハガキまたはFAXに答えと、住所、氏名、電話番号、また感想・要望等を記入の上、5月31日までに下記の住所へお送り下さい。当選者が多数の場合抽選。

あて先 400-0222 山梨県南アルプス市飯野2812  
南アルプス市商工会あて FAX 055-280-3731

#### 1月号の当選者

- |       |     |
|-------|-----|
| 中島佐知子 | 野牛島 |
| 深沢美紀  | 下宮地 |
| 矢崎佳世  | 落合  |
| 向山大輝  | 荊沢  |
| 依田初美  | 小笠原 |
| 沢田春子  | 沢登  |
| 中丸京子  | 小笠原 |
| 野田恵子  | 下宮地 |
| 鈴木道子  | 寺部  |
| 堀内和子  | 藤田  |

# 南アルプス市消防本部から

## 地域の安全を守る市消防団

### 新団長率いる740人が活躍しています

南アルプス地域の安全と安心を守るために活躍している市消防団では平成19年度、154人が退団、新たに150人が入団し、740人で新たなスタートを切りました。本年度も火災発生時における消火活動をはじめ、大規模災害時の救助・救援活動や災害防衛活動など、地域住民の生命や財産を守るために活動を展開していきます。

【新役員】●団長 横打嘉男 ●副団長 清水肇(兼八田分団長) 久保田松幸(兼白根分団長) 深澤米男(兼芦安分団長) 荻野忠洋(兼若草分団長) 小林義朗(兼櫛形分団長) 名取康明(兼甲西分団長) ●副分団長 金丸實手塚進二(八田分団) 志村博雄 三井淳 内藤一好 名取寛(白根分団) 森本一也 森本賢吾(芦安分団) 田中勲 名取幸信 深澤七郎(若草分団) 石川隆 花輪進 長谷川一孝 村松益男(櫛形分団) 松田賢貞 田中明仁 秋山修 大森幸夫(甲西分団)

南アルプス市消防本部 消防課地域消防係 TEL055-283-0119

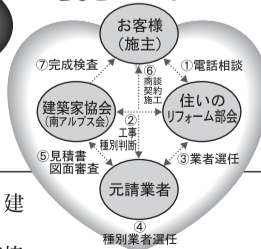
#### 消火器の訪問点検によるトラブルが多発!

高額請求、返却拒否、支払強要が続出しています。十分に用心してください。消火器の点検は、消防設備士または消防設備点検資格者に!

# 住まいの増改築

信頼・安心・公平で  
安心施工な  
地元業者

### 安心システム



見積無料。  
お気軽にお電話を

## 南アルプス市商工会 住いのリフォーム部会

お客様へ安心と信頼

リフォーム部会のメンバーは商工会加盟の建設関連業者の有志です。→信頼できます。見積審査、完成検査と南アルプス市建築家協会の検査が入ります。(第3者機関のチェック機能付) →さらに安心。

南アルプス市商工会 住いのリフォーム部会 事務局/☎055-282-8441 FAX.055-280-3731

### 意見広告



新津達裕 広告企画デザイン事務所  
労働省認定 広告制作スペシャリスト技能審査2級

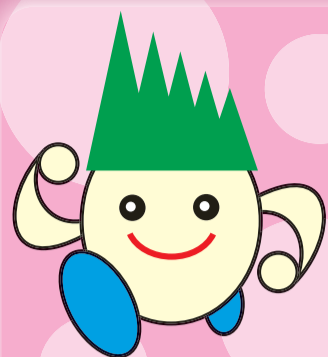
〒400-0333南アルプス市浅原202  
Tel.&Fax.055.284.7114

南アルプス市商工会会員 携帯☎090.4606.7702

http://www.14.plala.or.jp/check-man/

●業務案内パンフレット差し上げます。●メールでのお問合せ・E.mail//check-man@cocoa.plala.or.jp





南アルプス市商工会  
イメージキャラクター アルピーくん

# アルピー通信

南アルプス市商工会コミュニティ誌

## 5月号

平成19年5月発行

会員

VOL.6

商工会

市民

協賛：株式会社 渡辺新聞店  
南アルプス市 林屋新聞店

## 南アルプス市にこの人あり!!

# "山梨の風と光り"に魅せられて この地が育んだ自然を描き続ける

### 画家 近本 太平

「美しい自然が、僕をとらえて放さなかった。どこを向いても山があることが、うれしかったですね。僕らを育てるエネルギーの源である山は、僕にとって1つの大きなテーマ。この山々に魅せられました」。

南アルプス市の麓、築山にアトリエを構える画家・近本太平さんは、初めて山梨を訪れた時にこの自然に魅せられ、そのまま住んで25年。山梨の風と光りを描き続けています。

## 足元を"一所懸命"に描いて

27歳で画家になり、スペインのプラド美術館やグラナダ美術専門学校、フランス・ニースの「エコール・デ・ボザール」で学んだ近本さんは、52歳の時にニースで知り合った友人を訪ねて山梨へ。たまたま立ち寄った山梨でしたが、気に入ってそのまま住むようになり、築山にアトリエを構えて今年で21年が経ちます。

緑に囲まれたアトリエは、窓の外には雄大な山々が広がり、周りには季節ごとにさまざまな花が咲き誇る、美しく穏やかなところ。そんな中で制作活動をしている近本さんの作品は、南アルプスの地が育んだ葡萄や桃、柿などの果物や、毎日の生活の中にある富士山や甲斐駒ヶ岳、八ヶ岳など、ご自身の足元を見つめたものがほとんど。「畑に出掛けて行くと、描きたいと思う果物があり、窓の外には毎日違った顔を見せてくれる山々がある。ここでは描きたいという思いが尽きません」と生き生きとした表情で語ります。



ます。

「絵を描くというのは、忍耐だね。何の世界もそうだけど、よく見るのが大切。描くためには、よく見て、自分の中に入れていく。自分の細胞化してしまうことが必要ですよ」。その言葉どおり、1つの作品に取り掛かる時は、その題材を何時間も、何日も観察することから始まるそうで、「矢車草を描いた時は、花びらやがく、茎を何日も観察し、さらにすごい枚数ある花びらも1枚1枚とっては数え、観察していました。まさに"一所懸命"。ひとところ、ひとつのもを懸命に描いています」と、瑠美子さんは近本さんに優しい眼差しを向けながら話してくれました。

## 不器用に、真摯に描き続ける人

近本さんはこれまで美術団体からの誘いも断り、「筆があるから」と画商と提携することもなく、ただ真っ直ぐに絵を描き続けています。奥様の瑠美子さん曰く、「描きたいと思ったものしか描かず、1つの作品に対しても、納得がいくまで10年以上も筆を置かないこともある、不器用に真摯に絵を描き続けている人」。そんな近本さんにとって絵を描くことは「自立の精神であること。自分で立って、自分で育てていくもの」といい

## ひたすらに描き続けていく

真っ直ぐな制作姿勢を貫きながら、画業50年という節目を迎えた今、近本さんは「絵描きという道は大変と思うと同時に、この道を選んでよかったと思います」といいます。さらに「たった1人しか知り合いのいなかった山梨で、多くの人に支えられ、絵を描き続けていられることに感謝しています。これからはみんなに喜ばれ、大切にしてもらえる絵を描きたいですね。それにはひたすら描き続けるしかありません」と、あらためてこの地への思いを深めている様子でした。

山梨の地に魅せられ、山梨の風と光りを表現し続けている近本さん。その作品は、山梨の美しさをあらためて感じさせてくれるもので、また不思議と見る人を穏やかであたたかい気持ちにしてくれます。近本さんの作品はこれからも、きっと多くの人の心に安らぎとぬくもりを与えてくれることでしょう。



## 南アルプス市にこの人あり！募集中

一般には余り知られていないが、実はすごい経歴と功績を残しているという人を探しています。この人は！という方をご存じの方は、商工会へご推薦下さい。(Tel 055-280-3730 依田)

5名のビューティーアドバイザーが  
お肌のお手入れ、メイクなどのご相談を承ります



トワニー、リサーチ、カネボウ化粧品  
ベネフィック、クレード、ポー・ポータ、資生堂  
まつ毛パーマ、エステ(1,000円から)

化粧品専門店 **ないとう**  
支店：オギノ峡西店内 TEL282-7645  
本店：古市場廃軌道沿い TEL282-5786

あなたのお肌に合った  
**サンプル無料贈呈券**  
(5月31日迄有効)

特典：オリジナルスタンプカード1,000円でスタンプ1ヶ、60ヶ  
で2,000円のお楽しみ券進呈。オギノカードも使えます。

## からだにやさしいお食事の宅配サービス

美味しくて安心な健康管理食を **昼食** **夕食** 日替わりでお届けします。

調理済みのお食事を電子レンジで温めるだけで、美味しく召し上がれます。  
**生活習慣病(高血圧・糖尿など)でお困りの方、**  
**健康管理食として作られたお食事です。**

糖尿病・高血圧・肥満などの方 **すみれ御膳** **1食740円(税込)**  
高血圧・心臓病などの方 **すずらん御膳** **1食740円(税込)**  
腎臓病・人工透析中などの方 **れんげ御膳** **1食830円(税込)**  
生活習慣病予防・高齢者の方 **ひまわり御膳** **1食595円(税込) 税別560円(税込)**

宅配料無料

**けんたくん 南アルプス店**  
0120-826-602  
南アルプス市小笠原534-1  
TEL/FAX 055-283-6602